

# キャリアプラス美蕾（みらい）

（特定非営利活動法人

生涯学習コーディネート協会）



## 1 施設の概要

定員	就労移行支援事業所 10人 就労継続支援B型事業所 10人
所在地	<p>【就労移行支援】 さいたま市浦和区 高砂1-2-1 エイパックスタワー 浦和119 <a href="https://goo.gl/leCyxX">https://goo.gl/leCyxX</a></p> <p>【就労継続支援B型】 さいたま市中央区上落合2-4-2 ノースピア上落合2号棟3509</p>
アクセス	<p>【就労移行支援】 浦和駅より徒歩5分</p> <p>【就労継続支援B型】 北与野駅より徒歩1分</p>
連絡先	TEL：048-699-6671



開設日	平成25年9月
開所日時	平日9:30~15:30
平均年齢	平均：42歳 最年少：29歳 最年長：49歳
送迎範囲	なし
食事提供	なし
賃金・工賃	1,000~5,000円
入浴	なし
車いす	対応可
医療的ケア	なし

## 2 施設の運営方針・理念



皆さんの「働きたい」「自立したい」「認められたい」「役に立ちたい」「勉強したい」という思いを大切に、就職までの道のりを支援します。

これまで仕事をしていた方、療養していた方、自宅で過ごしていた方など、バックグラウンドは様々です。身体・知的・精神・発達障害をお持ちの方が通い、性別、年齢も違いますが、10名という限られた定員の中で特性に応じたサポートをしています。

座学・実習を含めた就職へのプログラムが基本となりますが、一人暮らしや親からの自立を目標としている方も多く、外出計画、買い物、調理、身だしなみ等就職後、担当業務以外の部分で困らないよう総合的に取り組んでいます。「働く」ことで、1人でも多くの方の人生が豊かになるよう皆さんの生活に関わっていきたくと考えています。

利用者の方に書いて  
もらったイラスト  
施設長 伊藤です

### 3 事業内容の紹介

#### 就労移行支援事業

一般就労に向けて、コミュニケーションの取り方、敬語の使い方、立ち振る舞い等のビジネスマナーを身につけていきます。一般的な就労時間に対応できるよう体力・集中力をつけ、生活習慣を整えるよう最大二年計画で支援を行っています。

自分の意見を持つこと、自分の考えを人に伝えることを重視し、報告・連絡・相談ができるようになるよう取り組んでいます。

#### 《一日の流れ》

- 9 : 30 朝礼・清掃・セルフチェックシート診断・ ビジネスマナーチェック
- 10 : 00 個別訓練
- 10 : 40 休憩
- 10 : 50 個別訓練もしくはスキルアップ講座
- 12 : 00 昼食
- 13 : 00 昼寝
- 13 : 15 ラジオ体操・10分間タイピング・個別訓練
- 14 : 10 休憩
- 14 : 20 個別訓練もしくは共通講義
- 15 : 20 夕礼・一日の振り返り

#### 《事業所を試験会場として取得できる資格》

- ・日商 PC 検定
- ・日商プログラミング検定
- ・ビジネス実務マナー検定
- ・サービス接客検定
- ・ビジネス文書検定



特性・特技に応じ、様々な資格取得に向けて学習を進めています。パソコンスキルなど就職に有利なだけでなく、日常生活でも役立つものも多くあります。

自立に向けて、身の回りのことができるよう事業所では身だしなみチェック、掃除、調理も少しずつ取り入れ、就職だけでなく総合的にスキルアップを目指します。

#### 《主な就職先》

- ・学校法人や一般企業での事務補助
- ・ドラッグストア販売員
- ・銀行員
- ・スーパーでの青果部門担当 など

就職後は定着のために、面談の機会を設けたり、企業訪問を行いサポートしています。

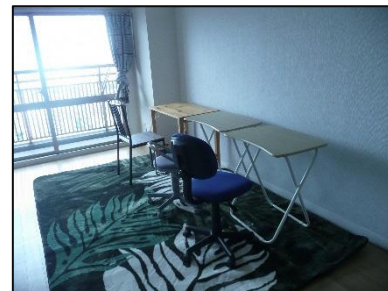
## 就労継続支援事業B型

ご本人の希望、能力にあった業務ができるよう、また、就労継続に必要な知識及び能力向上のために必要な研修を行い、スキルアップに努めています。

始めは週2～3日通所、慣れてくると週4～5日通所できるようになる方もいらっしゃいます。

### 《業務内容》

- ・ Word を使った原稿入力
- ・ Excel を使ったデータ入力
- ・ 写真データ取り込み
- ・ パソコン講座-アシスタント業務（資格取得後希望者のみ）
- ・ パソコン講座のパソコン設営（運搬を含む）
- ・ 電話対応
- ・ 郵便物仕訳
- ・ 清掃業務
- ・ 就労移行支援 利用者との交流イベント企画
- ・ 昼食（軽食）作り



など能力を活かした業務にあたり、社会での経験を積んでいきます。

### 《一日の流れ》

9：30 朝礼・清掃

9：50 セルフチェックシート診断・タイピング練習・Word ビジネス文書作成練習

10：40 休憩

10：50 ビジネスマナー講座（講義/ロールプレイ）

11：40 昼食準備のための身支度・簡単な調理

12：15 昼食

13：00 片付け

13：20 ラジオ体操・タイピング練習・Excel 数式・関数練習

14：20 作業訓練/社会の制度や仕組みを学ぶ時間

15：10 日誌記入・一日の振り返り

15：30 挨拶

### 《事業所を試験会場として取得できる資格》

- ・ ビジネス実務マナー3級
- ・ サービス接客検定3級
- ・ 秘書検定3級
- ・ ビジネス文書検定3級
- ・ 漢字検定

いずれか取得を目指しましょう

## 4 施設の年間の行事

**春：お花見（玉蔵院、大宮公園など）**

春の醍醐味とあって、楽しみにしている方が多いイベントです。写真はチューリップ畑、満開のチューリップをみることができました。

**毎月：昼食会（キャリアプラス美薈（みらい））**

コロナ禍でお休みしています。

毎月、自分たちでメニュー・レシピを考え、買い物をして昼食を作る“昼食会”を実施しています。自炊を目指して野菜の皮むきから調理を行っています。こちらは夏に冷やし中華を作った時の写真です。

**不定期：ドライブ（大宮公園など）**

第三公園に一本だけある御衣黄（ぎょいこう）という緑色の桜をみてきました！

**9～11月：バーベキュー/芋煮会  
（秋ヶ瀬公園・さぎ山記念公園）**

バーベキューと芋煮会を毎年交互に開催しています。自分たちで火をおこしたり、調理したり、外で食べる食事は最高！写真は最後に作った焼きそばです。

**12月：クリスマス会  
（キャリアプラス美薈（みらい））**

特技の手品で楽しませてくれる方、スイング倶楽部の生演奏（ピアノ・ギター・コーラス）を楽しんだり、一年の締めくくりのイベントです。

## 5 施設の自慢・特色



支援員は産業カウンセラー、キャリアコンサルタント、パソコンインストラクター、社会福祉士、介護福祉士など有資格者です。



とにかく様々な資格が取得できます。

日商 PC 検定、ビジネスマナー検定、サービス接遇検定、ビジネス電話検定、漢字検定など。

7個も資格を取得して事業所を巣立った方もいます。

資格取得だけにとらわれず、実務で役立つスキルを身に付けます。

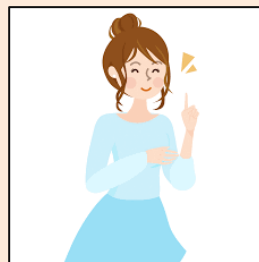


就労移行・継続支援 B 型の利用者交流の一環で外出イベントを行っています。

季節によって異なりますが、時には川越まで足を伸ばしたり、鉄道博物館へ行ったこともあります。



毎年恒例の公園でのバーベキュー!も煮会はにぎやかです。写真は芋煮会でのシメ、カレーうどんです!意外に思われるかもしれませんが、野菜とお肉の出汁がたっぷりなたスープなのでとてもおいしいです。



朝礼・夕礼での”一分間スピーチ”では、まず、人前で話すことに慣れていきます。誰だって緊張します。うまく話せなくても大丈夫です。

次第にわかりやすく話すことを身につけます。