

令和5年度さいたま市経済政策課所管・自動販売機設置事業者公募

公募物件一覧表

令和5年2月21日 入札実施分

物件番号	貸付面積	設置台数	貸付箇所・ 販売品目等の詳細	参考事項
1	3.00㎡ (W3.00m×D1.00m)	貸付面積の範囲内 に設置できる台数	物件調書1を参照	

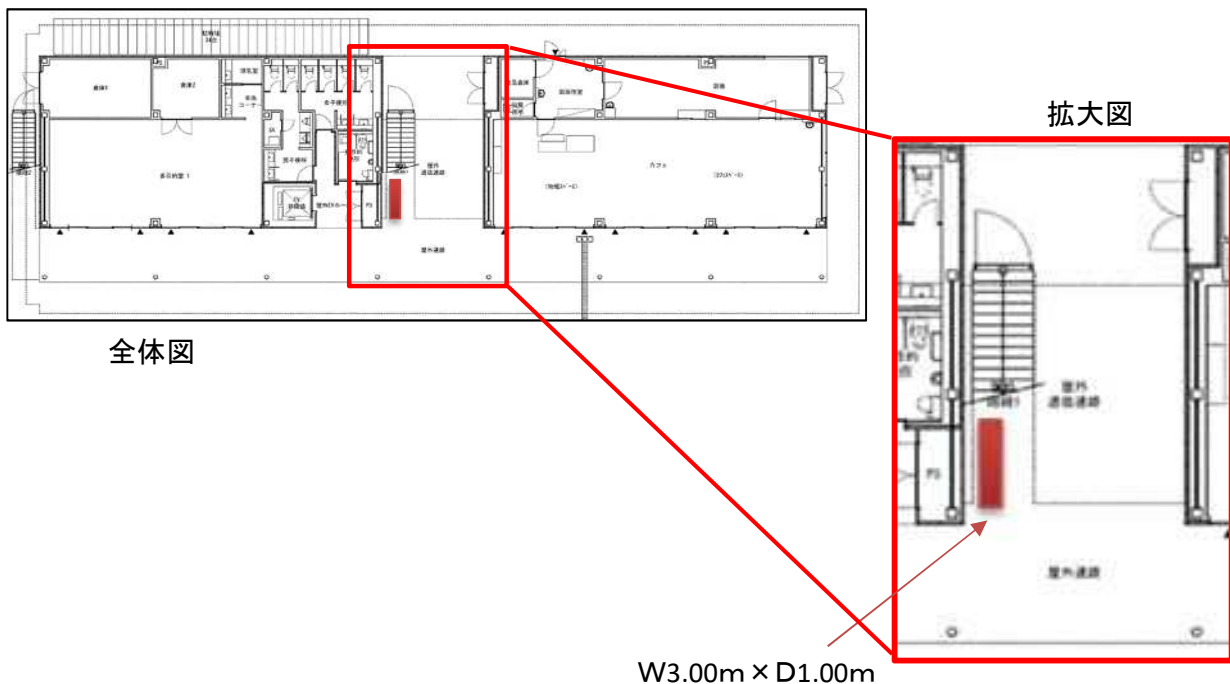
- 注1) 公募物件の詳細は、各物件調書をご覧ください。
注2) 応募の前に設置場所を確認してください
注3) 使用済容器回収ボックス、電源接続部分及び放熱スペースも貸付面積に含むものとする。
注4) 転倒防止対策も併せて行うこと。

物件調書

(設置場所) さいたま市にぎわい交流館いわつき

物件番号	1	物件の場所	さいたま市にぎわい交流館いわつき1階中央階段下
販売品目	清涼飲料水	設置台数	貸付面積の範囲内に設置できる台数
貸付面積	3.00㎡ (W3.00m×D1.00m) 使用済容器回収ボックス、電源接続部分及び放熱スペースも貸付面積に含むものとする。		
貸付条件等	販売品目は、缶、びん、ペットボトル、紙パック等の密閉容器の清涼飲料水としてください。ただし、施設等管理者の了解を得た場合は、清涼飲料水以外の物を販売することができます。		

配置図



参考データ

	既存自販機（2台分）の売上実績（年間）	
	令和2年度	令和3年度
売上額	636,300円	934,610円
販売本数	4,729本	6,939本