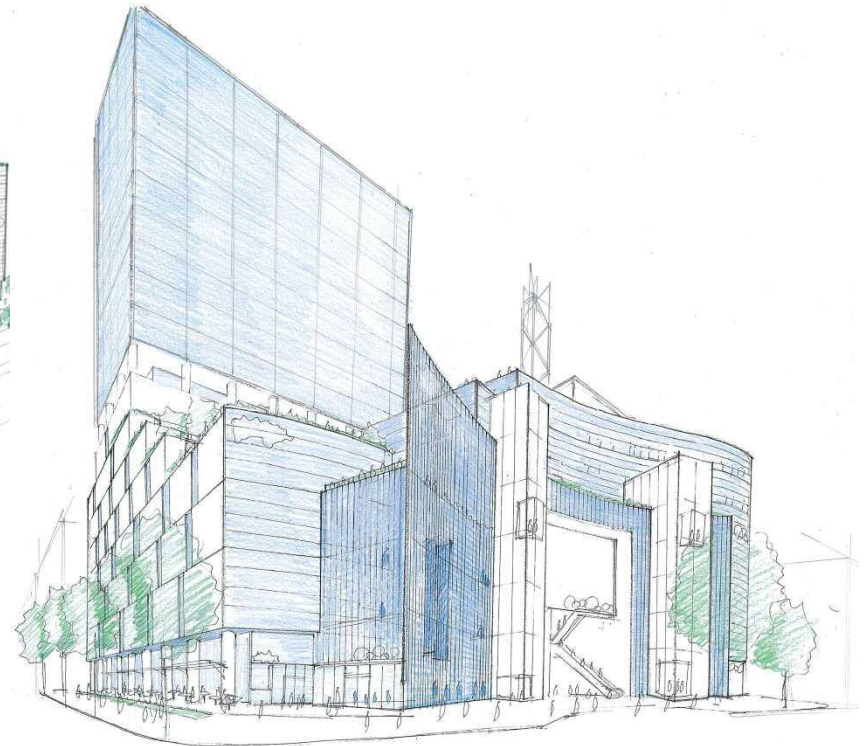


大門町2丁目中地区が目指す目標について

大宮駅東口のリーディングプロジェクトとして

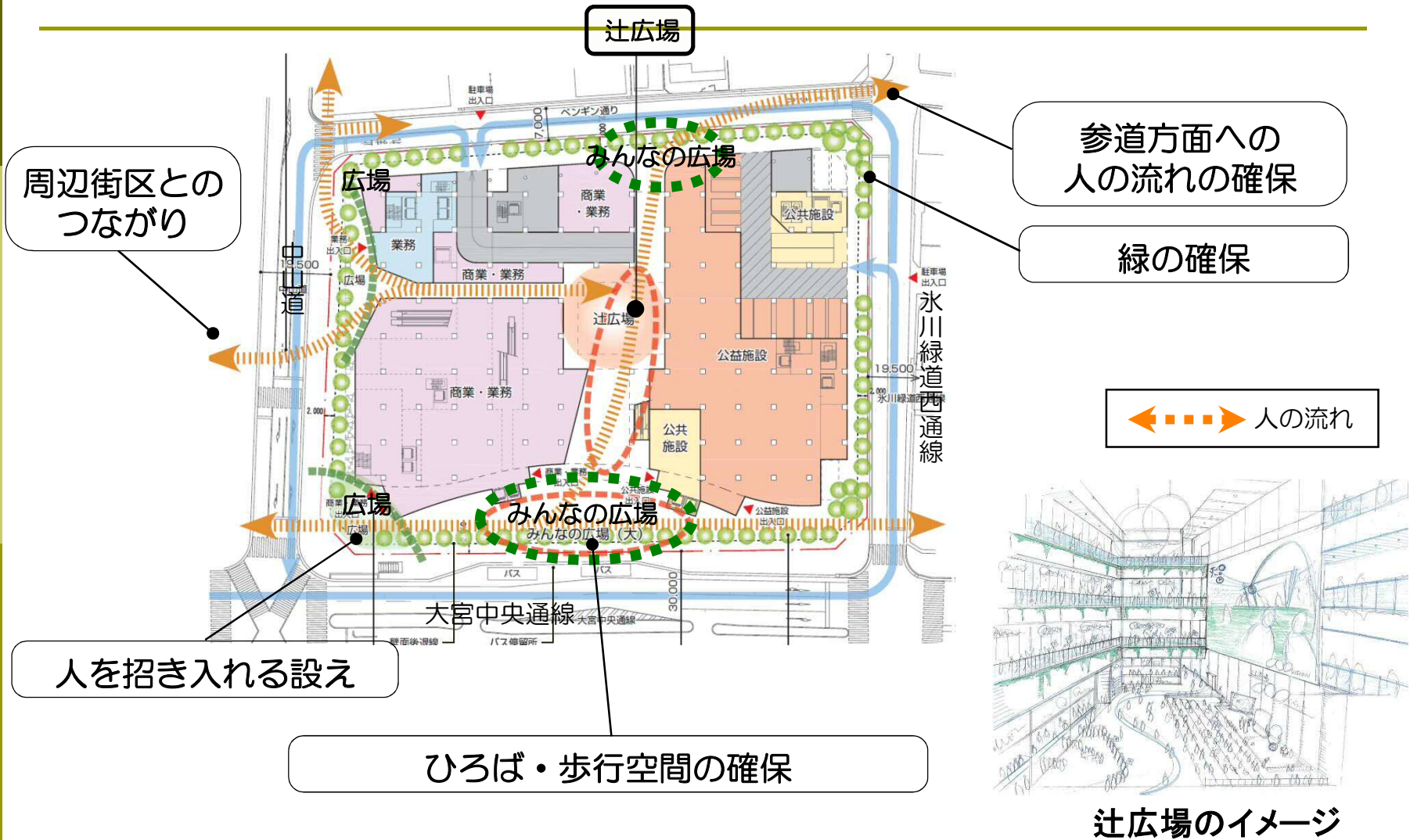
魅力と周辺地域へのつながりのある顔づくりの創出

- 機能更新と充実
- 地域の拠点整備
- 人と緑のネットワーク創出
- 新しい都市環境の創造



整備の全体イメージ

施設計画案(平面図)



辻広場のイメージ

施設計画案(立面図)

●敷地西側には商業・業務機能を配置

●敷地東側には公共施設(ホール機能・コミュニティ機能)と公益施設を配置

