

【資料編】

各区別統計

1 人口動態総覧

(1) 出生の動向

表 1 : 出生の推移

	出生数(人)					出生率(人口千対)				
	平成28年	平成29年	平成30年	令和元年	令和2年	平成28年	平成29年	平成30年	令和元年	令和2年
全国	976,978	946,065	918,400	865,239	840,835	7.8	7.6	7.4	7.0	6.8
埼玉県	54,447	53,069	51,241	48,298	47,328	7.6	7.4	7.1	6.7	6.6
さいたま市	10,549	10,520	10,204	10,110	10,006	8.4	8.3	8.0	7.9	7.7
西区	717	717	726	794	816	8.2	8.2	8.2	8.8	8.9
北区	1,221	1,219	1,102	1,100	1,033	8.5	8.4	7.6	7.6	7.1
大宮区	1,032	999	965	919	860	9.1	8.7	8.4	8.0	7.4
見沼区	1,146	1,080	1,028	1,028	1,048	7.2	6.8	6.4	6.4	6.5
中央区	905	857	845	800	785	9.3	8.7	8.5	8.0	7.8
桜区	680	668	674	598	584	7.3	7.2	7.2	6.4	6.3
浦和区	1,409	1,438	1,362	1,380	1,376	9.0	9.1	8.6	8.6	8.5
南区	1,759	1,738	1,778	1,743	1,770	9.8	9.6	9.7	9.4	9.5
緑区	1,038	1,162	1,052	1,084	1,074	8.7	9.6	8.5	8.7	8.4
岩槻区	642	642	672	664	660	5.8	5.8	6.1	6.0	6.0

図 1 : 出生数の推移

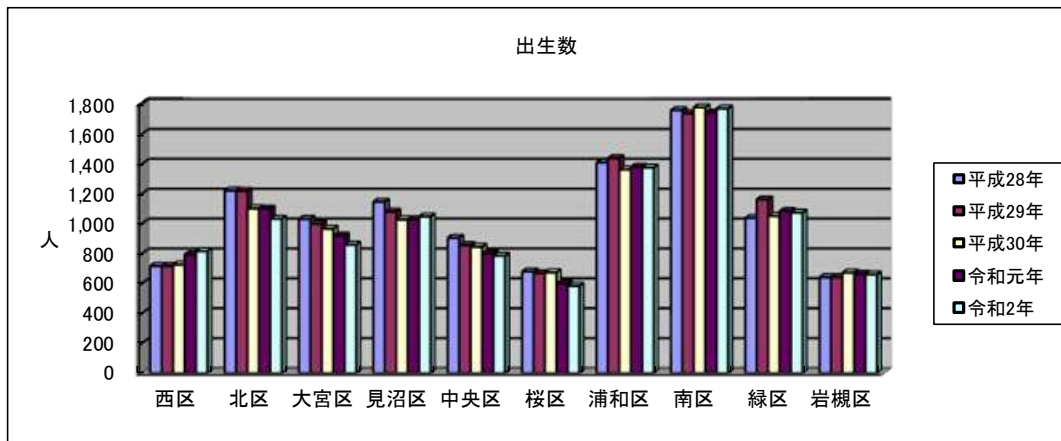
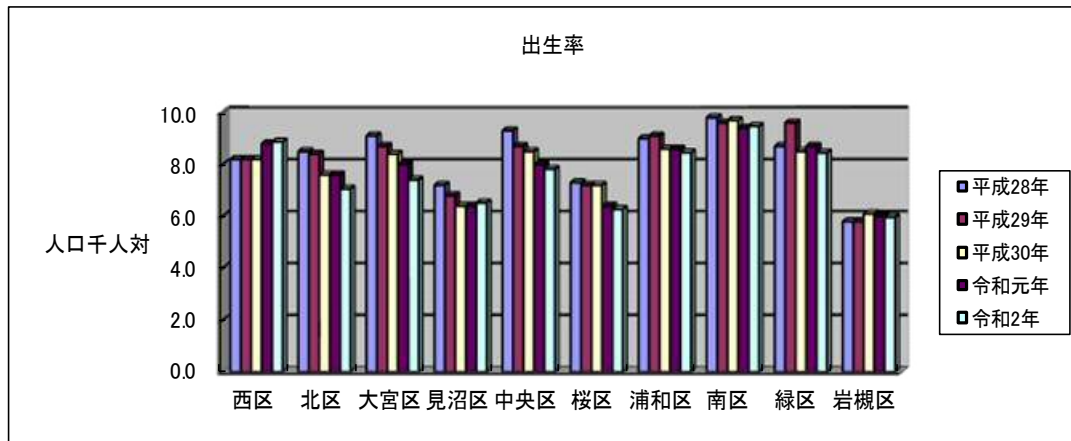


図 2 : 出生率の推移



(2) 死亡の動向

表 2 : 死亡の推移

	死亡数(人)					死亡率(人口千対)				
	平成28年	平成29年	平成30年	令和元年	令和2年	平成28年	平成29年	平成30年	令和元年	令和2年
全国	1,307,748	1,340,397	1,362,470	1,381,093	1,372,755	10.5	10.8	11.0	11.2	11.1
埼玉県	63,466	65,764	67,726	69,537	70,758	8.9	9.2	9.4	9.7	9.9
さいたま市	10,177	10,451	10,728	11,203	11,219	8.1	8.2	8.4	8.7	8.7
西区	800	815	820	971	940	9.2	9.3	9.3	10.7	10.2
北区	1,132	1,148	1,197	1,155	1,203	7.9	7.9	8.3	7.9	8.2
大宮区	995	1,050	1,012	1,091	996	8.8	9.2	8.8	9.5	8.6
見沼区	1,401	1,485	1,474	1,543	1,574	8.8	9.3	9.2	9.6	9.8
中央区	721	782	778	815	772	7.4	8.0	7.9	8.1	7.7
桜区	726	758	770	748	850	7.8	8.1	8.2	8.0	9.1
浦和区	1,184	1,124	1,202	1,219	1,226	7.6	7.1	7.6	7.6	7.5
南区	1,228	1,184	1,309	1,319	1,348	6.8	6.5	7.1	7.1	7.2
緑区	866	908	934	1,042	1,069	7.3	7.5	7.6	8.3	8.4
岩槻区	1,124	1,197	1,232	1,300	1,241	10.2	10.9	11.2	11.8	11.2

図 3 : 死亡数の推移

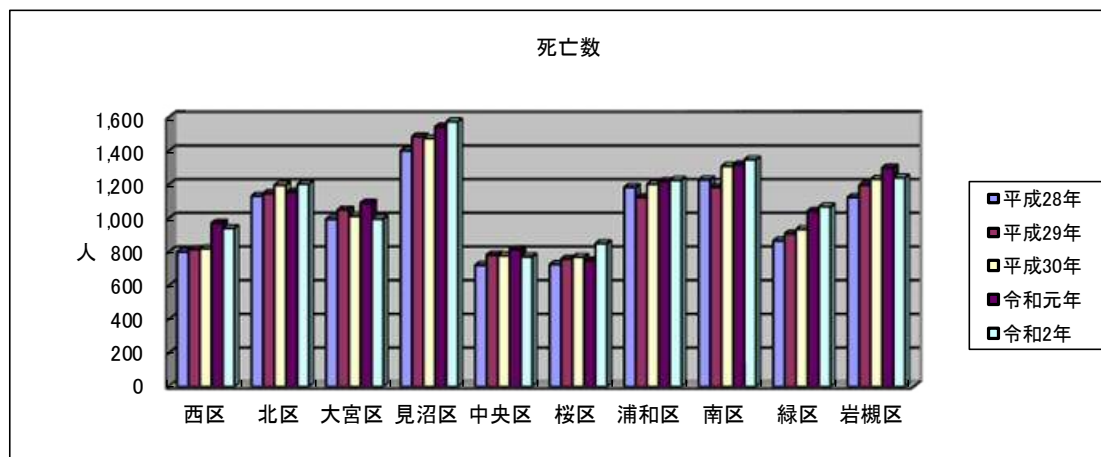


図 4 : 死亡率の推移

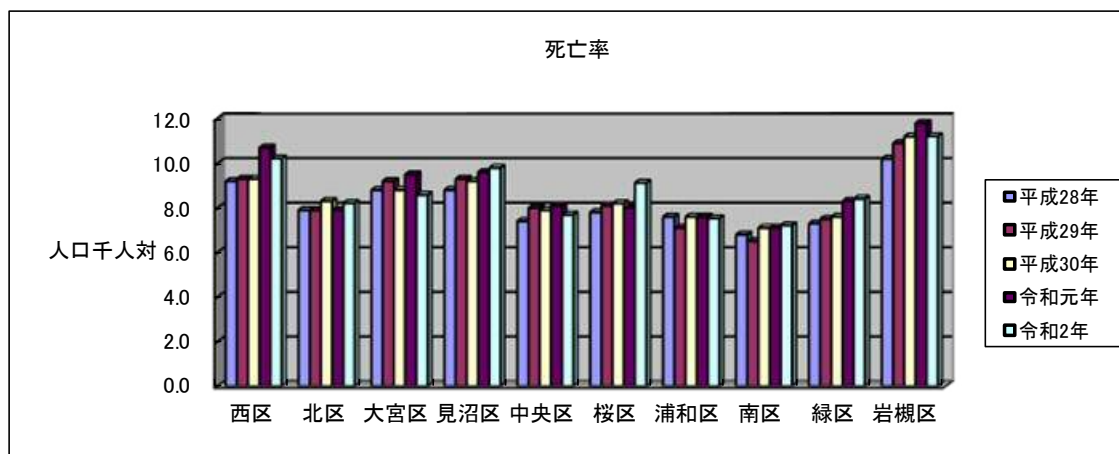


図5：主な死因と他の死因による死亡数の推移（さいたま市）

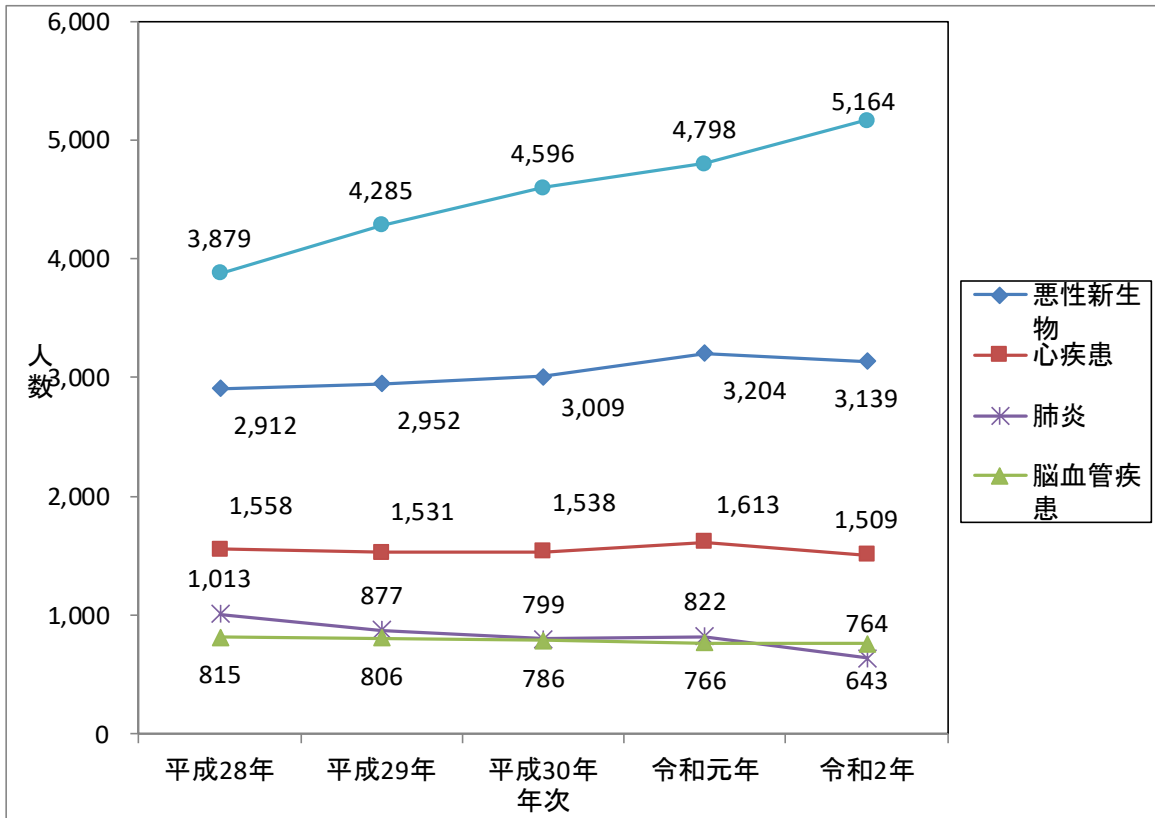


表3：さいたま市 悪性新生物の人口10万対死亡率の推移（主要部位別）

	悪性新生物	再掲									
		食道	胃	結腸	直腸S状結腸移行部	肝及び肝内胆管	胆のう及び他の胆道	膵	気管、気管支及び肺	乳房	子宮
平成28年	228.4	9.6	23.9	21.6	8.8	13.7	9.8	21.3	46.2	11.1	6.5
平成29年	229.5	8.2	27.4	20.1	7.9	17.2	9.5	21.2	44.9	10.4	10.8
平成30年	232.2	8.2	27.3	20.4	9.3	11.7	12.3	21.6	47.7	12.0	8.0
令和元年	245.0	8.6	24.7	22.6	9.7	15.4	10.8	23.6	47.4	10.1	9.2
令和2年	242.1	6.6	24.6	22.8	8.9	13.4	10.5	23.5	50.3	11.3	9.4

表4：死亡順位10位までの人口10万対死亡率の推移（主要死因別）

		第1位	第2位	第3位	第4位	第5位	第6位	第7位	第8位	第9位	第10位
全国	元	2 悪性新生物 306.6	心疾患 (高血圧性を除く) 166.6	老 衰 107.3	脳血管疾患 83.5	肺 炎 63.6	誤嚥性肺炎 34.6	不慮の事故 30.9	腎不全 21.8	アルツハイマー病 16.9	血管性及び詳細不明の認知症 16.9
	元	2 悪性新生物 304.2	心疾患 (高血圧性を除く) 167.9	老 衰 98.5	脳血管疾患 86.1	肺 炎 77.2	誤嚥性肺炎 32.6	不慮の事故 31.7	腎不全 21.5	血管性及び詳細不明の認知症 17.3	アルツハイマー病 16.8
	元	30 悪性新生物 300.7	心疾患 (高血圧性を除く) 167.6	老 衰 88.2	脳血管疾患 87.1	肺 炎 76.2	不慮の事故 33.2	誤嚥性肺炎 31.0	腎不全 21.0	血管性及び詳細不明の認知症 16.5	自 殺 16.1
埼玉県	元	2 悪性新生物 285.8	心疾患 (高血圧性を除く) 151.7	老 衰 81.6	脳血管疾患 68.8	肺 炎 64.4	誤嚥性肺炎 25.0	不慮の事故 21.3	腎不全 19.5	自 殺 16.2	間質性肺疾患 15.0
	元	2 悪性新生物 275.9	心疾患 (高血圧性を除く) 155.0	肺 炎 79.1	脳血管疾患 69.2	老 衰 68.1	不慮の事故 22.3	誤嚥性肺炎 21.9	腎不全 18.0	間質性肺疾患 15.4	自 殺 15.0
	元	30 悪性新生物 271.4	心疾患 (高血圧性を除く) 150.6	肺 炎 76.4	脳血管疾患 68.4	老 衰 60.2	不慮の事故 23.1	誤嚥性肺炎 21.4	腎不全 16.9	自 殺 16.4	間質性肺疾患 14.7
さいたま市	元	2 悪性新生物 242.1	心疾患 (高血圧性を除く) 116.4	老 衰 94.7	脳血管疾患 58.9	肺 炎 49.6	誤嚥性肺炎 25.5	不慮の事故 18.4	腎不全 17.0	自 殺 14.8	大動脈瘤及び解離 13.2
	元	2 悪性新生物 249.2	心疾患 (高血圧性を除く) 125.4	老 衰 77.4	肺 炎 63.9	脳血管疾患 59.0	誤嚥性肺炎 23.9	不慮の事故 18.7	腎不全 15.5	自 殺 13.2	間質性肺疾患 12.9
	元	30 悪性新生物 253.9	心疾患 (高血圧性を除く) 120.6	老 衰 67.6	肺 炎 62.6	脳血管疾患 61.6	誤嚥性肺炎 21.6	不慮の事故 20.8	腎不全 14.9	自 殺 13.6	間質性肺疾患 13.0
西区	元	2 悪性新生物 266.3	老 衰 144.6	心疾患 (高血圧性を除く) 141.3	脳血管疾患 72.8	肺 炎 65.2	誤嚥性肺炎 31.5	腎不全 19.6	大動脈瘤及び解離 16.3	肝疾患 12.0	糖尿病 10.9
	元	2 悪性新生物 329.6	心疾患 (高血圧性を除く) 151.0	老 衰 80.5	肺 炎 78.3	脳血管疾患 73.9	腎不全 25.4	血管性及び詳細不明の認知症 20.9	間質性肺疾患 20.9	糖尿病 17.6	誤嚥性肺炎 17.6
	元	30 悪性新生物 275.3	心疾患 (高血圧性を除く) 146.7	脳血管疾患 73.3	老 衰 71.1	肺 炎 62.1	不慮の事故 18.1	腎不全 16.9	誤嚥性肺炎 14.7	アルツハイマー病 13.5	間質性肺疾患 13.5
北区	元	2 悪性新生物 236.9	心疾患 (高血圧性を除く) 110.6	老 衰 99.0	脳血管疾患 62.1	肺 炎 50.5	誤嚥性肺炎 30.0	腎不全 17.8	不慮の事故 14.3	自 殺 13.7	慢性閉塞性肺疾患 9.6
	元	2 悪性新生物 209.2	心疾患 (高血圧性を除く) 108.0	老 衰 86.0	肺 炎 70.9	脳血管疾患 49.5	誤嚥性肺炎 29.6	間質性肺疾患 15.1	腎不全 14.5	慢性閉塞性肺疾患 12.4	自 殺 12.4
	元	30 悪性新生物 231.5	心疾患 (高血圧性を除く) 123.7	老 衰 67.7	脳血管疾患 65.0	肺 炎 58.1	不慮の事故 29.0	誤嚥性肺炎 20.0	自 殺 17.3	腎不全 15.2	肝疾患 14.5
大宮区	元	2 悪性新生物 234.3	心疾患 (高血圧性を除く) 120.6	老 衰 96.5	脳血管疾患 66.3	肺 炎 62.0	誤嚥性肺炎 29.3	不慮の事故 17.2	腎不全 13.8	間質性肺疾患 12.9	大動脈瘤及び解離 12.1
	元	2 悪性新生物 256.5	心疾患 (高血圧性を除く) 147.0	老 衰 93.9	肺 炎 78.3	脳血管疾患 64.3	腎不全 24.3	誤嚥性肺炎 20.9	不慮の事故 18.3	間質性肺疾患 13.9	慢性閉塞性肺疾患 13.0
	元	30 悪性新生物 249.9	心疾患 (高血圧性を除く) 121.5	老 衰 75.2	肺 炎 66.4	脳血管疾患 58.5	不慮の事故 26.2	誤嚥性肺炎 21.0	自 殺 19.2	大動脈瘤及び解離 17.5	血管性及び詳細不明の認知症 14.9
見沼区	元	2 悪性新生物 280.6	心疾患 (高血圧性を除く) 139.3	老 衰 93.9	脳血管疾患 65.3	肺 炎 53.5	誤嚥性肺炎 31.1	自 殺 23.0	不慮の事故 21.2	肝疾患 16.2	筋骨格及び結合組織の疾患 14.9
	元	2 悪性新生物 267.5	心疾患 (高血圧性を除く) 129.4	肺 炎 88.1	老 衰 74.4	脳血管疾患 66.9	誤嚥性肺炎 30.6	腎不全 21.9	不慮の事故 20.6	筋骨格及び結合組織の疾患 16.9	アルツハイマー病 16.2
	元	30 悪性新生物 238.1	心疾患 (高血圧性を除く) 146.6	肺 炎 74.6	脳血管疾患 69.5	老 衰 68.9	誤嚥性肺炎 26.9	腎不全 18.8	不慮の事故 18.2	慢性閉塞性肺疾患 17.5	自 殺 15.7
中央区	元	2 悪性新生物 214.1	老 衰 90.6	心疾患 (高血圧性を除く) 81.7	脳血管疾患 43.8	肺 炎 42.8	自 殺 19.9	誤嚥性肺炎 17.9	腎不全 17.9	不慮の事故 17.9	アルツハイマー病 14.9
	元	2 悪性新生物 257.9	心疾患 (高血圧性を除く) 112.0	老 衰 74.0	脳血管疾患 53.0	肺 炎 49.0	誤嚥性肺炎 18.0	不慮の事故 17.0	慢性閉塞性肺疾患 16.0	血管性及び詳細不明の認知症 15.0	アルツハイマー病 15.0
	元	30 悪性新生物 210.9	心疾患 (高血圧性を除く) 108.0	老 衰 79.7	肺 炎 52.5	脳血管疾患 46.4	誤嚥性肺炎 22.2	アルツハイマー病 19.2	不慮の事故 19.2	間質性肺疾患 14.1	自 殺 14.1
桜区	元	2 悪性新生物 268.4	心疾患 (高血圧性を除く) 118.1	老 衰 98.8	肺 炎 55.8	脳血管疾患 48.3	腎不全 23.6	誤嚥性肺炎 21.5	不慮の事故 19.3	大動脈瘤及び解離 17.2	間質性肺疾患 15.0
	元	2 悪性新生物 245.6	心疾患 (高血圧性を除く) 114.8	老 衰 65.4	脳血管疾患 59.0	肺 炎 44.0	アルツハイマー病 17.2	自 殺 15.0	大動脈瘤及び解離 13.9	腎不全 12.9	不慮の事故 12.9
	元	30 悪性新生物 258.2	心疾患 (高血圧性を除く) 100.7	脳血管疾患 65.4	老 衰 56.8	肺 炎 48.2	不慮の事故 18.2	敗血症 16.1	肝疾患 16.1	慢性閉塞性肺疾患 12.9	血管性及び詳細不明の認知症 11.8
浦和区	元	2 悪性新生物 218.7	心疾患 (高血圧性を除く) 106.3	老 衰 84.8	脳血管疾患 57.1	肺 炎 29.5	誤嚥性肺炎 25.2	不慮の事故 19.7	血管性及び詳細不明の認知症 14.7	アルツハイマー病 14.7	大動脈瘤及び解離 11.1
	元	2 悪性新生物 220.0	心疾患 (高血圧性を除く) 116.2	老 衰 75.8	脳血管疾患 43.5	肺 炎 42.9	誤嚥性肺炎 28.6	不慮の事故 16.2	大動脈瘤及び解離 13.7	自 殺 13.7	腎不全 13.0
	元	30 悪性新生物 211.7	心疾患 (高血圧性を除く) 115.3	老 衰 70.6	脳血管疾患 54.8	肺 炎 44.7	誤嚥性肺炎 25.2	不慮の事故 15.8	アルツハイマー病 15.1	腎不全 14.5	間質性肺疾患 13.9
南区	元	2 悪性新生物 209.8	心疾患 (高血圧性を除く) 96.3	老 衰 63.1	脳血管疾患 58.3	肺 炎 42.8	誤嚥性肺炎 20.9	アルツハイマー病 16.1	大動脈瘤及び解離 15.5	不慮の事故 15.5	腎不全 14.4
	元	2 悪性新生物 214.4	心疾患 (高血圧性を除く) 95.9	老 衰 54.4	脳血管疾患 52.8	肺 炎 50.1	不慮の事故 23.2	誤嚥性肺炎 17.8	大動脈瘤及び解離 12.9	血管性及び詳細不明の認知症 11.9	肝疾患 11.9
	元	30 悪性新生物 200.2	心疾患 (高血圧性を除く) 97.9	脳血管疾患 58.2	肺 炎 56.6	老 衰 46.8	誤嚥性肺炎 20.7	不慮の事故 17.4	自 殺 14.7	大動脈瘤及び解離 13.6	アルツハイマー病 13.1
緑区	元	2 悪性新生物 237.5	心疾患 (高血圧性を除く) 105.4	老 衰 103.8	肺 炎 43.3	脳血管疾患 41.7	不慮の事故 26.0	誤嚥性肺炎 20.5	腎不全 16.5	肝疾患 15.7	アルツハイマー病 14.9
	元	2 悪性新生物 235.8	心疾患 (高血圧性を除く) 131.9	老 衰 88.7	肺 炎 59.1	脳血管疾患 56.7	誤嚥性肺炎 24.8	不慮の事故 20.8	自 殺 14.4	血管性及び詳細不明の認知症 12.0	慢性閉塞性肺疾患 12.0
	元	30 悪性新生物 219.1	心疾患 (高血圧性を除く) 92.5	脳血管疾患 64.1	老 衰 62.5	肺 炎 56.8	不慮の事故 28.4	誤嚥性肺炎 26.8	アルツハイマー病 15.4	糖尿病 11.4	大動脈瘤及び解離 11.4
岩槻区	元	2 悪性新生物 279.1	心疾患 (高血圧性を除く) 157.2	老 衰 104.8	脳血管疾患 72.3	肺 炎 65.9	腎不全 30.7	誤嚥性肺炎 27.1	血管性及び詳細不明の認知症 24.4	不慮の事故 21.7	自 殺 19.9
	元	2 悪性新生物 313.2	心疾患 (高血圧性を除く) 176.6	老 衰 92.0	脳血管疾患 90.1	肺 炎 82.9	誤嚥性肺炎 37.3	不慮の事故 29.1	自 殺 23.7	血管性及び詳細不明の認知症 19.1	間質性肺疾患 19.1
	元	30 悪性新生物 308.6	心疾患 (高血圧性を除く) 161.5	肺 炎 111.6	老 衰 89.8	脳血管疾患 62.6	腎不全 35.4	間質性肺疾患 23.6	誤嚥性肺炎 22.7	不慮の事故 18.2	その他の新生物(腫瘍) 17.2

(3) 乳児死亡の動向

表 5 : 乳児死亡の推移

	乳児死亡数(人)					乳児死亡率(出生千対)				
	平成28年	平成29年	平成30年	令和元年	令和2年	平成28年	平成29年	平成30年	令和元年	令和2年
全国	1,928	1,761	1,748	1,654	1,512	2.0	1.9	1.9	1.9	1.8
埼玉県	118	94	89	88	75	2.2	1.8	1.7	1.8	1.6
さいたま市	30	13	11	21	9	2.8	1.2	1.1	2.1	0.9
西区	1	1	1	1	-	1.4	1.4	1.4	1.3	-
北区	5	-	1	3	-	4.1	-	0.9	2.7	-
大宮区	6	3	1	3	-	5.8	3.0	1.0	3.3	-
見沼区	4	4	-	-	2	3.5	3.7	-	-	1.9
中央区	2	-	-	3	-	2.2	-	-	3.8	-
桜区	3	1	-	1	-	4.4	1.5	-	1.7	-
浦和区	3	-	1	-	3	2.1	-	0.7	-	2.2
南区	2	1	4	5	2	1.1	0.6	2.2	2.9	1.1
緑区	3	2	2	4	-	2.9	1.7	1.9	3.7	-
岩槻区	1	1	1	1	2	1.6	1.6	1.5	1.5	3.0

図 6 : 乳児死亡数の推移

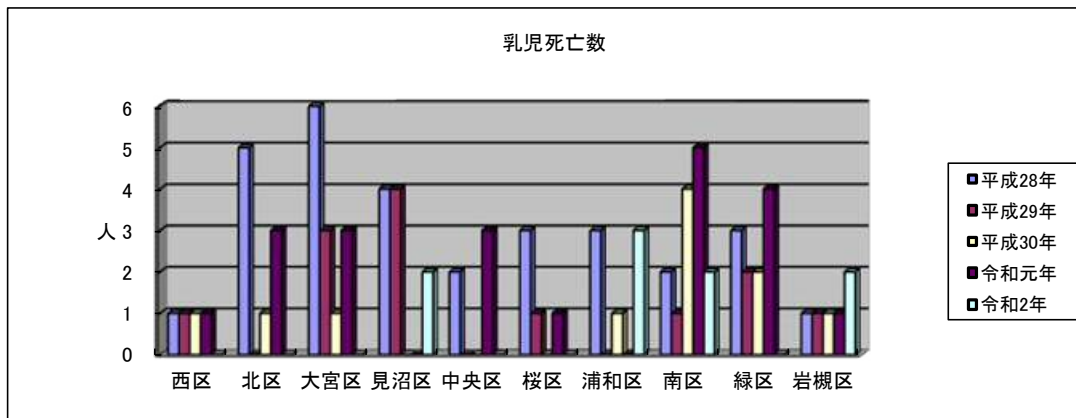
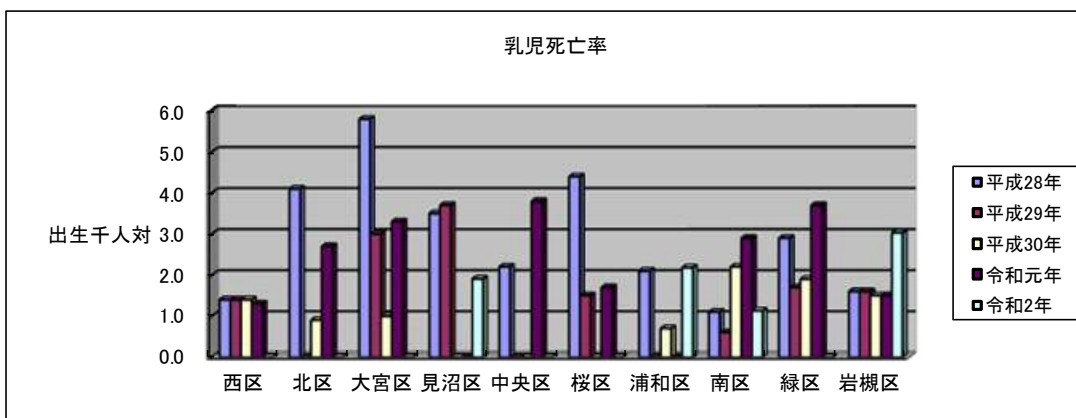


図 7 : 乳児死亡率の推移



・ 乳児死亡…生後1年未満の死亡

(4) 新生児死亡の動向

表 6 : 新生児死亡の推移

	新生児死亡数(人)					新生児死亡率(出生千対)				
	平成28年	平成29年	平成30年	令和元年	令和2年	平成28年	平成29年	平成30年	令和元年	令和2年
全国	874	832	801	755	704	0.9	0.9	0.9	0.9	0.8
埼玉県	52	36	41	36	32	1.0	0.7	0.8	0.7	0.7
さいたま市	17	5	7	10	6	1.6	0.5	0.7	1.0	0.6
西区	1	-	1	1	-	1.4	-	1.4	1.3	-
北区	3	-	-	-	-	2.5	-	-	-	-
大宮区	2	1	1	1	-	1.9	1.0	1.0	1.1	-
見沼区	3	2	-	-	2	2.6	1.9	-	-	1.9
中央区	2	-	-	1	-	2.2	-	-	1.3	-
桜区	2	1	-	1	-	2.9	1.5	-	1.7	-
浦和区	1	-	1	-	2	0.7	-	0.7	-	1.5
南区	1	-	1	4	1	0.6	-	0.6	2.3	0.6
緑区	1	1	2	1	-	1.0	0.9	1.9	0.9	-
岩槻区	1	-	1	1	1	1.6	-	1.5	1.5	1.5

図 8 : 新生児死亡数の推移

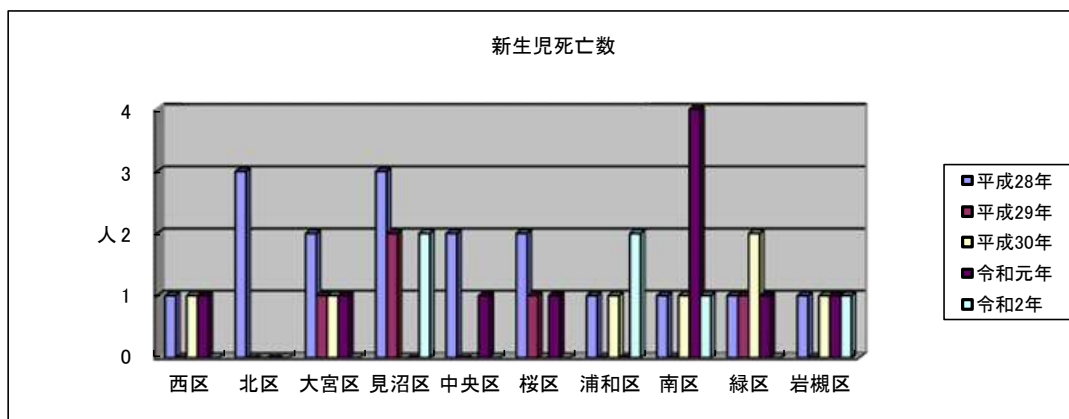
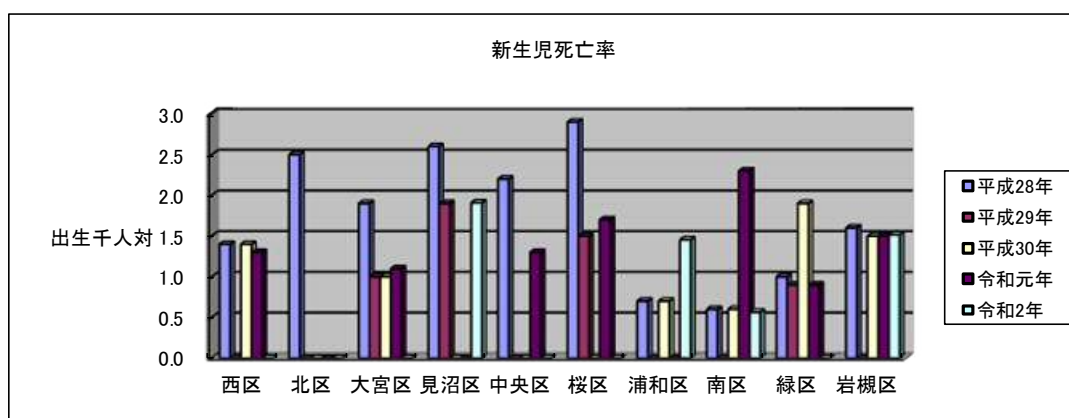


図 9 : 新生児死亡率の推移



・新生児死亡…生後4週(28日)未満の死亡

(5) 死産の動向

表 7 : 死産の推移

	死産数(胎)					死産率(出産千対)				
	平成28年	平成29年	平成30年	令和元年	令和2年	平成28年	平成29年	平成30年	令和元年	令和2年
全国	20,934	20,358	19,614	19,454	17,278	21.0	21.1	20.9	22.0	20.1
埼玉県	1,181	1,213	1,130	1,123	1,012	21.2	22.3	21.6	22.7	20.9
さいたま市	216	219	182	223	193	20.1	20.4	17.5	21.6	18.9
西区	15	11	17	22	20	20.5	15.1	22.9	27.0	23.9
北区	27	24	29	30	17	21.6	19.3	25.6	26.5	16.2
大宮区	23	21	18	23	15	21.8	20.6	18.3	24.4	17.1
見沼区	23	22	20	31	17	19.7	20.0	19.1	29.3	16.0
中央区	17	12	14	11	16	18.4	13.8	16.3	13.6	20.0
桜区	12	21	14	12	15	17.3	30.5	20.3	19.7	25.0
浦和区	26	35	20	21	24	18.1	23.8	14.5	15.0	17.1
南区	32	37	17	38	39	17.9	20.8	9.5	21.3	21.6
緑区	23	22	17	24	20	21.7	18.6	15.9	21.7	18.3
岩槻区	18	14	16	11	10	27.3	21.3	23.3	16.3	14.9

図 10 : 死産数の推移

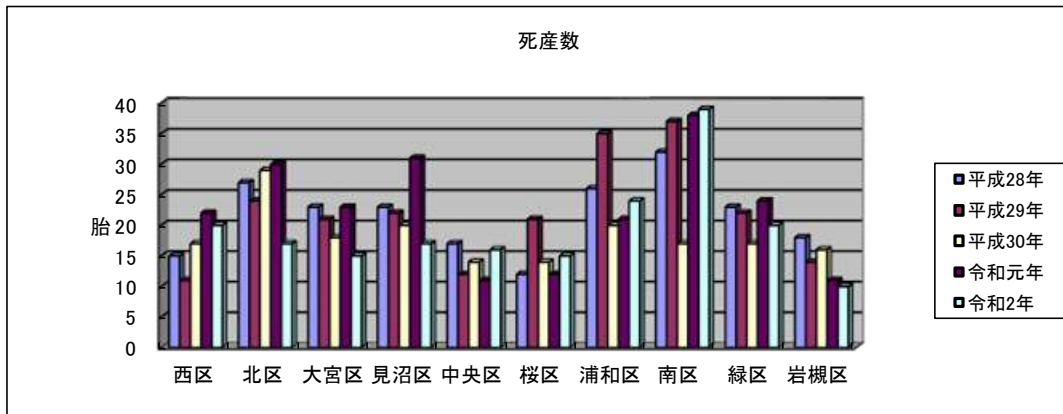
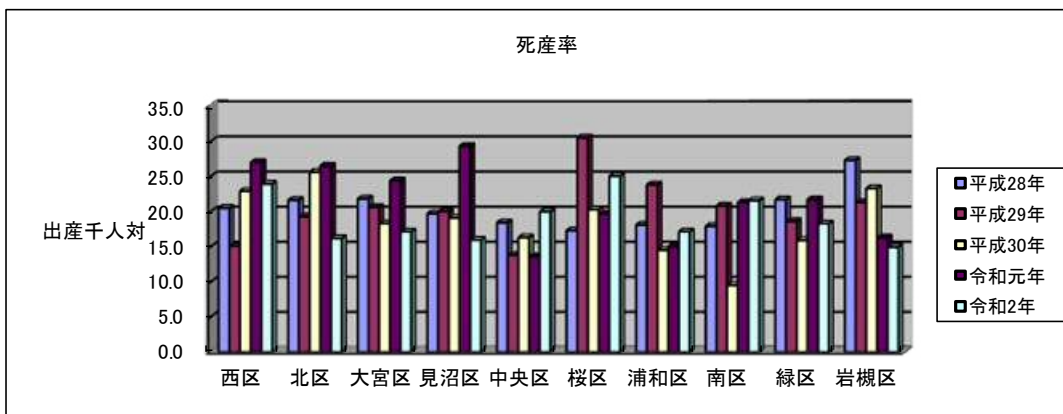


図 11 : 死産率の推移



・ 死産…妊娠満 12 週以後の死児の出産

(6) 周産期死亡の動向

表 8 : 周産期死亡の推移

	周産期死亡数(人、胎)					周産期死亡率(出産千対)				
	平成28年	平成29年	平成30年	令和元年	令和2年	平成28年	平成29年	平成30年	令和元年	令和2年
全国	3,516	3,308	2,999	2,955	2,664	3.6	3.5	3.3	3.4	3.2
埼玉県	185	178	160	151	133	3.4	3.3	3.1	3.1	2.8
さいたま市	45	36	25	24	24	4.3	3.4	2.4	2.4	9.2
西区	2	2	2	2	-	2.8	2.8	2.8	2.5	4.8
北区	6	4	4	1	1	4.9	3.3	3.6	0.9	6.7
大宮区	5	2	1	2	-	4.8	2.0	1.0	2.2	5.7
見沼区	8	4	2	2	4	7.0	3.7	1.9	1.9	9.4
中央区	4	4	3	1	3	4.4	4.6	3.5	1.3	10.0
桜区	2	4	3	1	2	2.9	6.0	4.4	1.7	16.7
浦和区	4	5	2	3	5	2.8	3.5	1.5	2.2	9.3
南区	8	5	4	7	5	4.5	2.9	2.2	4.0	11.1
緑区	3	3	3	3	3	2.9	2.6	2.8	2.8	10.1
岩槻区	3	3	1	2	1	4.7	4.7	1.5	3.0	9.0

図 1 2 : 周産期死亡数の推移

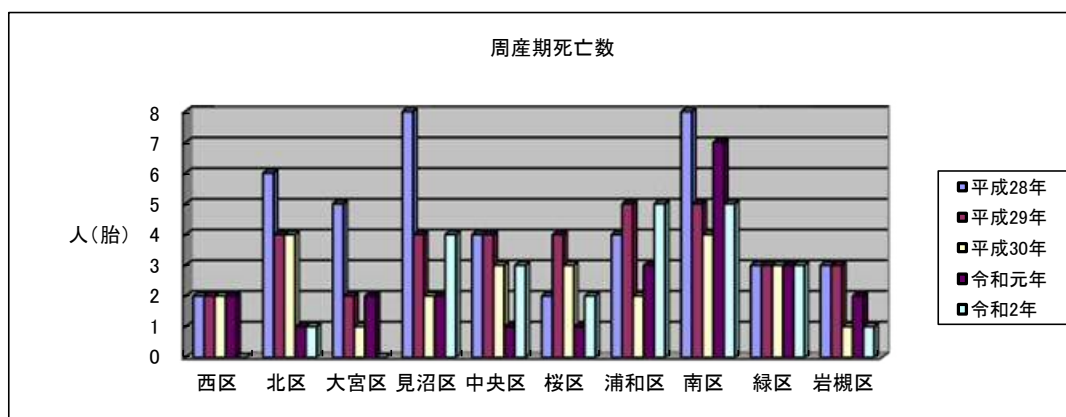
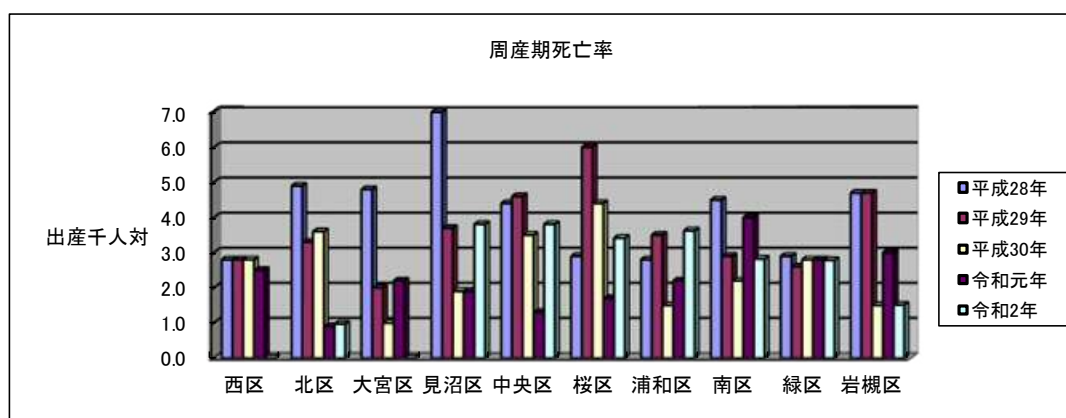


図 1 3 : 周産期死亡率の推移



・周産期死亡…妊娠満 22 週以後の死産に生後 1 週未満の死亡を加えたもの

(7) 婚姻の動向

表 9 : 婚姻の推移

	婚姻数(件)					婚姻率(人口千対)				
	平成28年	平成29年	平成30年	令和元年	令和2年	平成28年	平成29年	平成30年	令和元年	令和2年
全国	620,531	606,866	586,481	599,007	525,507	5.0	4.9	4.7	4.8	4.3
埼玉県	34,199	33,728	32,745	33,671	29,260	4.8	4.7	4.6	4.7	4.1
さいたま市	6,682	6,804	6,662	6,711	5,999	5.3	5.4	5.2	5.2	4.6
西区	439	448	467	440	398	5.0	5.1	5.3	4.9	4.3
北区	790	806	810	797	680	5.5	5.6	5.6	5.5	4.6
大宮区	741	736	685	750	669	6.5	6.4	6.0	6.5	5.8
見沼区	694	654	665	657	564	4.4	4.1	4.2	4.1	3.5
中央区	579	581	574	638	551	5.9	5.9	5.8	6.4	5.5
桜区	506	521	464	468	431	5.4	5.6	5.0	5.0	4.6
浦和区	805	844	864	884	757	5.2	5.4	5.4	5.5	4.6
南区	1,136	1,190	1,149	1,125	1,032	6.3	6.5	6.3	6.1	5.5
緑区	561	615	565	571	522	4.7	5.1	4.6	4.6	4.1
岩槻区	431	409	419	381	395	3.9	3.7	3.8	3.5	3.6

(8) 離婚の動向

表 10 : 離婚の推移

	離婚数(件)					離婚率(人口千対)				
	平成28年	平成29年	平成30年	令和元年	令和2年	平成28年	平成29年	平成30年	令和元年	令和2年
全国	216,798	212,262	208,333	208,496	193,253	1.73	1.70	1.68	1.69	1.57
埼玉県	12,481	12,161	11,716	12,067	10,659	1.74	1.70	1.63	1.68	1.49
さいたま市	1,965	1,971	1,955	1,963	1,816	1.56	1.55	1.53	1.53	1.40
西区	133	152	165	165	155	1.53	1.74	1.86	1.82	1.68
北区	221	221	218	220	174	1.53	1.53	1.51	1.51	1.19
大宮区	188	194	181	162	165	1.66	1.70	1.58	1.41	1.42
見沼区	285	246	255	267	255	1.79	1.55	1.60	1.67	1.59
中央区	141	123	131	116	125	1.44	1.25	1.32	1.16	1.24
桜区	156	165	160	151	148	1.67	1.77	1.71	1.62	1.59
浦和区	202	186	173	210	168	1.30	1.18	1.09	1.30	1.03
南区	250	286	280	306	243	1.39	1.57	1.52	1.65	1.30
緑区	185	205	196	191	207	1.55	1.69	1.59	1.53	1.63
岩槻区	204	193	196	175	176	1.86	1.75	1.78	1.59	1.59

資料：「人口動態統計（確定数）」（厚生労働省）

「さいたま市保健統計」（さいたま市保健所保健総務課）

* 資料編の比率算出に用いた人口は下記のとおりである。

	国勢調査年（令和2年）	通常年
全国	「国勢調査 年齢・国籍不詳をあん分した人口（日本人人口）」（総務省統計局）	「10月1日現在推計人口（日本人人口）」（総務省統計局）
埼玉県	「国勢調査 年齢・国籍不詳をあん分した人口（日本人人口）」（総務省統計局）	「10月1日現在推計人口（日本人人口）」（総務省統計局）
さいたま市	「住民基本台帳登録による 10月1日現在人口（日本人人口）」 （さいたま市：保健所保健総務課） 【表3のみ】「国勢調査 年齢・国籍不詳をあん分した人口（日本人人口）」 （総務省統計局）	「住民基本台帳登録による 10月1日現在人口（日本人人口）」 （さいたま市：保健所保健総務課）

2 食品衛生法による許可を要する施設数のうち飲食店の各区施設数

表 1 1

業種 飲食店		施設数合計 (年度末現在)	旧法による 施設数	新法による 施設数	業種 飲食店		施設数合計 (年度末現在)	旧法による 施設数	新法による 施設数
総数	一般食堂・レストラン	2,031	1,780	251	総数	旅館	40	37	3
内訳	西区	84	73	11	内訳	西区	0	0	0
	北区	174	151	23		北区	5	5	0
	大宮区	464	391	73		大宮区	18	15	3
	見沼区	183	161	22		見沼区	0	0	0
	中央区	168	152	16		中央区	2	2	0
	桜区	112	97	15		桜区	1	1	0
	浦和区	344	301	43		浦和区	2	2	0
	南区	187	167	20		南区	2	2	0
	緑区	134	120	14		緑区	1	1	0
	岩槻区	181	167	14		岩槻区	9	9	0
その他	0	0	0	その他	0	0	0		
総数	仕出し・弁当	226	201	25	総数	その他	8,021	6,469	1,552
内訳	西区	10	7	3	内訳	西区	302	230	72
	北区	32	29	3		北区	668	519	149
	大宮区	30	27	3		大宮区	1,874	1,542	332
	見沼区	36	35	1		見沼区	732	596	136
	中央区	14	11	3		中央区	474	377	97
	桜区	12	11	1		桜区	332	257	75
	浦和区	22	17	5		浦和区	1,175	975	200
	南区	21	19	2		南区	710	576	134
	緑区	14	13	1		緑区	489	395	94
	岩槻区	35	32	3		岩槻区	545	445	100
その他	0	0	0	その他	720	557	163		

3 理容師法、美容師法、クリーニング業法に基づく施設数

表 1 2

施設数 (年度末現在)		理容所	美容所	クリーニング所	取次		
					一般	うち特定	取次
(総数)		791	2,038	778	213	15	546
内訳	西区	48	77	39	13	3	26
	北区	92	197	78	19	0	59
	大宮区	93	457	79	22	3	57
	見沼区	101	208	73	23	1	50
	中央区	72	156	66	14	0	52
	桜区	57	84	67	16	2	51
	浦和区	97	357	115	33	0	82
	南区	85	227	106	28	1	78
	緑区	46	125	74	17	1	57
	岩槻区	100	145	62	28	4	34
	その他(移動式)		5				
	無店舗(取次)			19			